



## GÎTE LES PIGEONS VOYAGEURS - L'ISLE-EN-DODON - COMMINGES PYRÉNÉES

### GÎTE LES PIGEONS VOYAGEURS - L'ISLE-EN-DODON

Locations de vacances pour 2 et 9 personnes à L'Isle-En-Dodon - Comminges Pyrénées

<https://lespigeonsvoyageurs-comminges.fr>





Emily P.

☎ 0952394841

**A** Gîte Les Pigeons voyageurs - L'Isle-  
En-Dodon : 23 Avenue du Commandant Taillefer  
31230 L'ISLE-EN-DODON

**B** Gîte Les Pigeons voyageurs - L'Isle-  
En-Dodon : 23 Avenue du Commandant Taillefer  
31230 L'ISLE-EN-DODON







## Gîte Les Pigeons voyageurs - L'Isle-En-Dodon



Maison



8

personnes  
(Maxi: 8  
pers.)



3

chambres



125

m<sup>2</sup>







Ce gîte est un ancien relais de poste de la fin du XVIII<sup>e</sup> siècle, niché dans le charmant village authentique de l'Isle-en-Dodon, à mi-chemin entre Toulouse et les Pyrénées, à la limite du Gers. Il est attenant à la maison principale, tout en ayant son indépendance. Situé en coeur de Bourg, vous aurez accès aux principales commodités. Vous aurez un accès direct et privatif à la piscine sécurisée par une alarme ainsi qu'à une terrasse privative pour vos apéros/barbecue.

L'entrée du gîte est privative. Rez-de-chaussée: salon ouvert sur une cuisine équipée avec coin repas - Accès à la piscine, au jardin ainsi qu'à une terrasse privée. A l'étage: chambre "La Tmbrée" (1 lit 2 personnes en 140x190 cm) - chambre "Le Cachet" (2 lits 2 personnes en 140x190cm) - chambre "La Recommandée" (suite comprenant 1 lit 2 personnes en 140x190cm, une salle d'eau avec WC. Salle de bain commune et WC également à l'étage. Stationnement gratuit devant le gîte. Les draps, les serviettes de bain et le linge de maison sont fournis. Des accessoires pour enfants en bas âge sont disponibles gratuitement sur demande: Barrière de sécurité escalier, chaise haute, bassine, vaisselle et couverts en plastique. Lit parapluie sur demande à 30 euros/séjour. Les animaux ne sont pas admis.

## Pièces et équipements

<i>Chambres</i>	Chambre(s) : 3 Lit(s) : 4	dont Suite: 1 dont lit(s) 1 pers.: 0 dont lit(s) 2 pers.: 4
	Ce gîte a une capacité de 8 couchages. Un lit parapluie peut vous être fourni pour un supplément de 15 euros/séjour. Merci d'en faire la demande au moment de la réservation.	
<i>Salle de bains / Salle d'eau</i>	Salle de bains avec douche Salle de bains privée	Salle de bains commune Sèche cheveux
<i>WC</i>	WC: 2 WC communs	WC privés
<i>Cuisine</i>	Cuisine Combiné congélation Four Lave vaisselle	Cuisine américaine Congélateur Four à micro ondes Réfrigérateur
<i>Autres pièces</i>	Salon Terrasse	Séjour
<i>Media</i>	Télévision	Wifi
<i>Autres équipements</i>	Lave linge privatif Matériel de repassage	Sèche linge privatif
<i>Chauffage / AC</i>	Chauffage	
<i>Exterieur</i>	Barbecue Terrain clos	Cour
<i>Divers</i>		

## Infos sur l'établissement



*Communs*

A proximité propriétaire  
Habitation indépendante  
Mitoyen propriétaire

Entrée indépendante  
Jardin commun



*Activités*



*Réseaux*

Accès Internet



*Stationnement*

Parking à proximité



*Services*



*Extérieurs*

Piscine privative

## A savoir : conditions de la location

*Arrivée* L'arrivée d'effectue entre 17h et 20h.  
Les clés sont remises par les hôtes.

En cas d'absence, un code vous sera fourni afin que vous puissiez récupérer les clés dans une boîte à clés.

*Départ* Le départ s'effectue avant 11h.  
Les clés sont à laisser dans la boîte aux lettres des hôtes.

*Langue(s)  
parlée(s)* Anglais Français

*Annulation/  
Prépaiement/  
Dépot de  
garantie* 250

*Moyens de  
paiement*

*Ménage*

*Draps et Linge  
de maison*

*Enfants et lits  
d'appoints* Lit bébé

*Animaux  
domestiques* Les animaux ne sont pas admis.

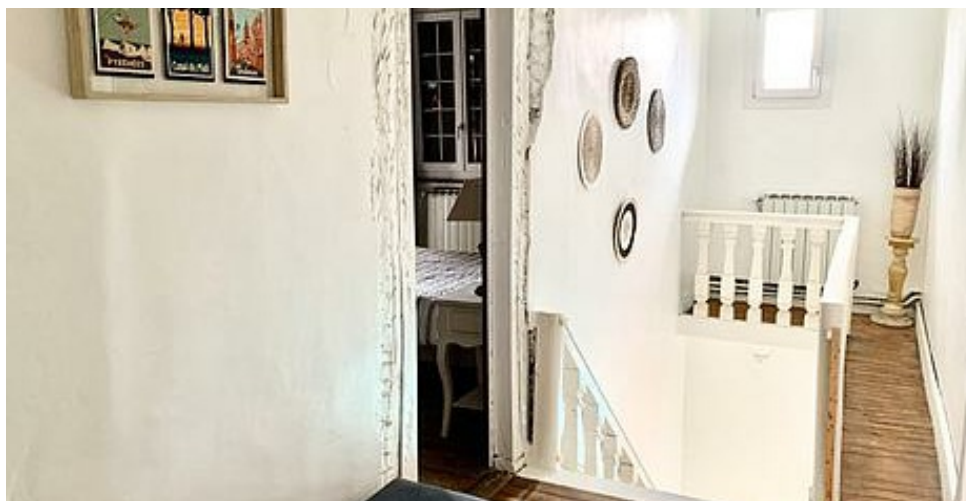
## Tarifs (au 07/02/24)

Gîte Les Pigeons voyageurs - L'Isle-En-Dodon

*Veuillez noter que pour la période du 01/06/2023 au 15/09/2023, la durée du séjour doit être de 2 nuits minimum*

Tarifs en €:	Tarif 1 nuit en semaine (L, M, M, J, D)	Tarif 1 nuit en weekend (V ou S)	Tarif 2 nuits weekend (V+S)	Tarif 7 nuits semaine
du 23/01/2024 au 01/05/2024	320€	320€	640€	1900€
du 01/05/2024 au 30/09/2024	380€	380€	760€	2260€





## Gîte Les Pigeons voyageurs - L'Isle-En-Dodon



Maison



2

personnes



1

chambre



89

m2







Ce gîte est un ancien relais de poste de la fin du XVIII<sup>e</sup> siècle, niché dans le charmant village authentique de l'Isle-en-Dodon, à mi-chemin entre Toulouse et les Pyrénées, à la limite du Gers. Il est attenant à la maison principale, tout en ayant son indépendance. Situé en coeur de Bourg, vous aurez accès aux principales commodités. Vous aurez un accès direct et privatif à la piscine sécurisée par une alarme ainsi qu'à une terrasse privative pour vos apéros/barbecue.

L'entrée du gîte est privative. Rez-de-chaussée: salon ouvert sur une cuisine équipée avec coin repas - Accès à la piscine, au jardin ainsi qu'à une terrasse privative. A l'étage: chambre "La timbrée" (1 lit 2 personnes en 140x190 cm). Salle d'eau et WC à l'étage. Stationnement gratuit devant le gîte. Les draps, les serviettes de bain et le linge de maison sont fournis. Des accessoires pour enfants en bas âge sont disponibles gratuitement sur demande: Barrière de sécurité escalier, chaise haute, bassine, vaisselle et couverts en plastique. Lit parapluie disponible avec supplément de 15 euros/séjour. Les animaux ne sont pas admis.





## Pièces et équipements

<i>Chambres</i>	Chambre(s): 1 Lit(s): 1	dont lit(s) 1 pers.: 0 dont lit(s) 2 pers.: 1	Ce gîte a une capacité de 2 couchages. Un lit parapluie peut vous être fourni pour un supplément de 15 euros/séjour. Merci d'en faire la demande au moment de la réservation.
<i>Salle de bains / Salle d'eau</i>	Salle de bains avec douche Sèche cheveux	Salle de bains privée	Salle(s) d'eau (avec douche): 1
<i>WC</i>	WC: 2 WC indépendants	WC privés	1 WC par étage
<i>Cuisine</i>	Cuisine Combiné congélation Four Lave vaisselle	Cuisine américaine Congélateur Four à micro ondes Réfrigérateur	
<i>Autres pièces</i>	Séjour	Terrasse	
<i>Media</i>	Télévision	Wifi	
<i>Autres équipements</i>	Lave linge privatif Matériel de repassage	Sèche linge privatif	
<i>Chauffage / AC</i>	Chauffage		
<i>Exterieur</i>	Barbecue Terrain clos	Cour	
<i>Divers</i>			

## Infos sur l'établissement

### *Communs*

A proximité propriétaire  
Habitation indépendante  
Mitoyen propriétaire

Entrée indépendante  
Jardin commun

### *Activités*

### *Réseaux*

Accès Internet

### **P** *Stationnement*

Parking à proximité

### *Services*

### *Extérieurs*

Piscine privative



# A savoir : conditions de la location

<i>Arrivée</i>	Arrivée entre 17h et 20h.  En cas d'absence, un code vous sera communiqué pour la boîte à clés.
<i>Départ</i>	Départ avant 11h
<i>Langue(s) parlée(s)</i>	Anglais Français
<i>Annulation/Prépaiement/Dépot de garantie</i>	
<i>Moyens de paiement</i>	
<i>Ménage</i>	
<i>Draps et Linge de maison</i>	
<i>Enfants et lits d'appoints</i>	Lit bébé
<i>Animaux domestiques</i>	Les animaux ne sont pas admis.

## Tarifs (au 07/02/24)

Gîte Les Pigeons voyageurs - L'Isle-En-Dodon

Veuillez noter que pour la période du 01/06/2023 au 15/09/2023, la durée du séjour doit être de 2 nuits minimum le weekend (nuits de vendredi et samedi)

Tarifs en €:	Tarif 1 nuit en semaine (L, M, M, J, D)	Tarif 1 nuit en weekend (V ou S)	Tarif 2 nuits weekend (V+S)	Tarif 7 nuits semaine
du 23/01/2024 au 01/05/2024	100€	100€	200€	600€
du 01/05/2024 au 30/09/2024	150€	200€	400€	1050€



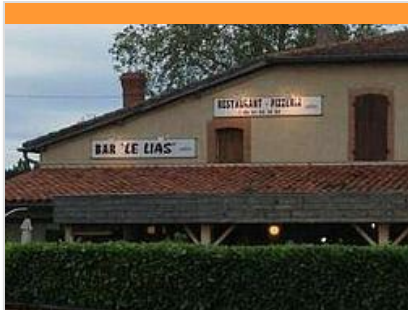
# Mes recommandations

Découvrir

Bouger et sortir en Comminges

OFFICE DE TOURISME DESTINATION COMMINGES PYRÉNÉES

[WWW.TOURISME-STGAUDENS.COM](http://WWW.TOURISME-STGAUDENS.COM)



## RESTAURANT LE LIAS

☎ 05 61 94 14 60 ☎ 06 33 28 74 12

3.7 km  
📍 MOLAS



Restaurant traditionnel. Menus élaborés à partir de produits frais et locaux. Spécialités régionales (canards gras...) - poissons - grillades et pizzas au feu de bois



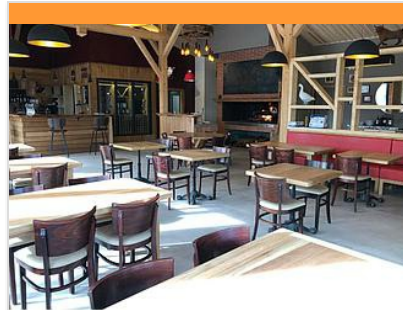
## CHEZ JEANNE LA FERMIERE

☎ 05 61 94 02 20

7.6 km  
📍 RIOLAS



Au coeur d'un minuscule village tourné vers la chaîne des Pyrénées, Patrick Fourcade accueille ses convives de façon simple et généreuse. Confortablement installé sur la terrasse ou dans le cadre rustique de la salle à manger vous apprécierez une cuisine du terroir savoureuse.



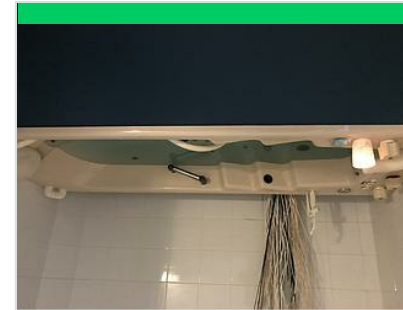
## L'AUBERGE CHAMPETRE

☎ 05 61 88 22 71 ☎ 06 86 50 52 75

13.5 km  
📍 ESCANECRABE



Blottie dans les coteaux, l'Auberge vous accueille dans une ambiance chaleureuse, et vous promet toutes les saveurs et les goûts de la cuisine à l'ancienne.



## INSTITUT NATHALIE

☎ 05 61 88 63 04  
4 rue droite

🌐 [www.institutdebeautenathalie.com/](http://www.institutdebeautenathalie.com/)

0.2 km  
📍 L'ISLE-EN-DODON



L'Institut Nathalie possède un espace balnéo pour le bien-être du corps et de l'esprit! Après une séance de bain bouillonnant, hydromassant vous ne vous sentirez plus noué. Moment de détente assuré!



## CINEMA DE L'ISLE EN DODON

☎ 05 61 94 53 56

Boulevard des Martyrs de Meilhan  
🌐 [cinemaisleendodon.wordpress.com/](http://cinemaisleendodon.wordpress.com/)

0.2 km  
📍 L'ISLE-EN-DODON



Séances de cinéma les mardis et vendredis soir





## ASINERIE MARQUISE & CO

☎ 06 86 00 98 24

424 Chemin de Saint-Orence

🌐 [www.marquise-co.fr](http://www.marquise-co.fr)

4.6 km  
📍 ANAN



Venez passer un bon moment avec les ânes. Vous serez étonnés par leur douceur et leur grand cœur ! Possibilité de participer aux ateliers Câlinois, Mont'ânes, balade en main, An'niversaires enfants, et toutes autres animations qui sont proposées durant l'année



## PONEY CLUB CENTRE EQUESTRE HIPPOCAMPE

☎ 07 87 77 67 62

6.7 km  
📍 SAINT-LAURENT



Le poney club propose des balades, cours, jeux pour particuliers ou des groupes, pour des cours réguliers ou des activités ponctuelles sur poneys et chevaux. Tout âge, scolaire, public handicapés. Réservation indispensable.



## LAC DE LA GIMONE

☎ 06 95 54 62 56

18.3 km  
📍 BOULOGNE-SUR-GESSE



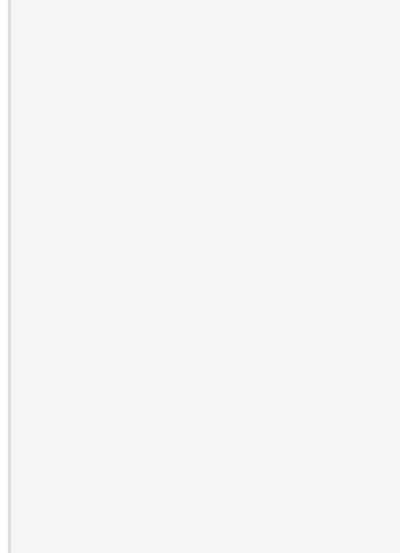
Tous à l'eau ! Le lac de la Gimone propose une zone de baignade gratuite tous les jours un parc aquatique et la location de paddle, kayak et canoë Un site irrésistible, à cheval entre la Haute-Garonne et le Gers.



## TABLE D'ORIENTATION

☎ 05 61 88 67 63

3.5 km  
📍 MIRAMBEAU



## POINT DE VUE

☎ 05 61 88 67 63

3.6 km  
📍 MIRAMBEAU



Panorama sur la vallée et vue sur les Pyrénées



## EGLISE SAINT ADRIEN

☎ 05 61 94 53 53

0.3 km  
📍 L'ISLE-EN-DODON



1

Construite en 1307, elle domine le centre ville de par son chevet fortifié. La sacristie actuelle correspondrait peut-être à la chapelle du château.



## MUSEE DE L'AURIGNACIEN

☎ 05 61 90 90 72

Avenue de Bénabarre

📍 [www.musee-aurignacien.com](http://www.musee-aurignacien.com)

18.8 km  
📍 AURIGNAC



2

Découvrez ce musée de Préhistoire qui invite tous les amateurs de découvertes archéologiques et culturelles, à aller à la rencontre des premiers hommes anatomiquement modernes qui vécurent en Europe.



## SITES ET MUSEE ARCHEOLOGIQUES DE MONTMAURIN

☎ 05 61 88 39 94

93 le village

📍 [www.montmaurin-archeo.fr](http://www.montmaurin-archeo.fr)

23.8 km  
📍 MONTMAURIN



3

Visite de l'une des plus vastes villa gallo-romaine de France ! Colonnes et placages en marbres, systèmes de chauffage, un vrai plongeon dans l'époque romaine. Le musée de Montmaurin présente les trésors archéologiques de la région et vous amène à la découverte de 350 000 ans d'histoire.



## MAISON DE L'ARBORETUM

☎ 05 61 88 90 69

Chemin Départemental 69 E

📍 [www.coeurcoteaux-comminges.fr/vivre](http://www.coeurcoteaux-comminges.fr/vivre)

27.5 km  
📍 CARDEILHAC



4

Lieu multidisciplinaire consacré à l'information du public sur le massif et l'arboretum, la maison organise également des expositions, des stages, des ateliers et des activités de groupe entre mai et novembre de chaque année.



# Mes recommandations (suite)

Découvrir

Bouger et sortir en Comminges



OFFICE DE TOURISME DESTINATION COMMINGES PYRÉNÉES

[WWW.TOURISME-STGAUDENS.COM](http://WWW.TOURISME-STGAUDENS.COM)



Map data ©2024 Google

: Restaurants : Activités et Loisirs : Nature : Culturel : Dégustations

# Mes recommandations (suite)

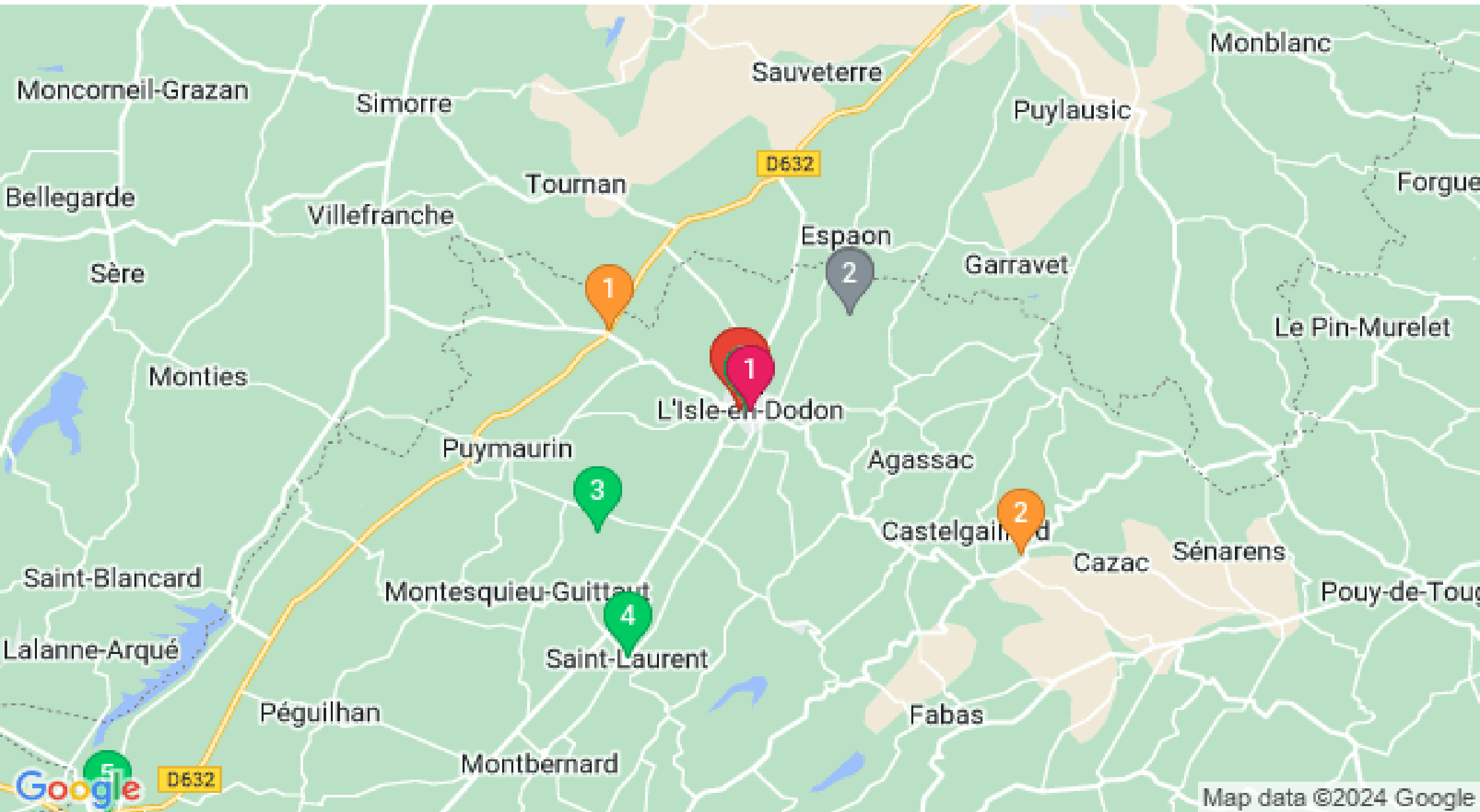
Découvrir

Bouger et sortir en Comminges



OFFICE DE TOURISME DESTINATION COMMINGES PYRÉNÉES

[WWW.TOURISME-STGAUDENS.COM](http://WWW.TOURISME-STGAUDENS.COM)



: Restaurants : Activités et Loisirs : Nature : Culturel : Dégustations